

# CHATEAU DE RATILLY – CENTRE D'ART VIVANT

## EXPOSITION D'ETE – 18 juin au 30 septembre 2011

Vernissage et soirée d'été : samedi 18 juin 2011 à 18 heures

### LOUTTRE. B, Ralph CUTILLO, Erik LEVESQUE, Martin BISSIERE

A Ratilly cet été, du 18 juin au 30 septembre 2011, quatre peintres nous proposent de découvrir leurs travaux récents accompagnés d'œuvres emblématiques. Merveilleux coloristes, amateurs de grands formats, ils présentent chacun une expérience picturale différente, libre et fervente, de la figuration allusive à l'expressionnisme abstrait.

**Louttre. B** (Paris, 1926) peintre, graveur et sculpteur, présente des compositions dont la figuration allusive est un soutien à la richesse des couleurs qui dialoguent avec les paysages du Lot. François Mathey en a parfaitement résumé le sens : « Louttre est de ceux qui éprouvent une jubilation singulière à se raconter avec des formes simples et la simple couleur. Pas d'esthétique astucieuse ni de métaphysique déplacée mais des images peintes qui font saliver le regard car elles ont le goût de la terre chaude, du ciel après la pluie, une tendresse émue pour les choses quotidiennes ».



**Ah ! Les beaux jours, 2011,**  
acrylique sur toile, 130 x 130 cm



Ralph Cutillo (New York, 1950) développe des thématiques différentes à chaque composition dont les racines plongent dans l'Ecole de New York et l'expressionnisme abstrait. Il en a gardé l'efficacité et la force directe. Il y ajoute une poétique de l'espace, des bribes de mythologie, des fragments de son histoire personnelle qu'il inscrit dans une texture de matières et de couleurs très longuement élaborée. De longs mois peuvent s'écouler avant que chaque tableau ne soit considéré comme terminé.

**Go Find Your Father, 2004,**  
acrylique sur toile, 200 x 175 cm

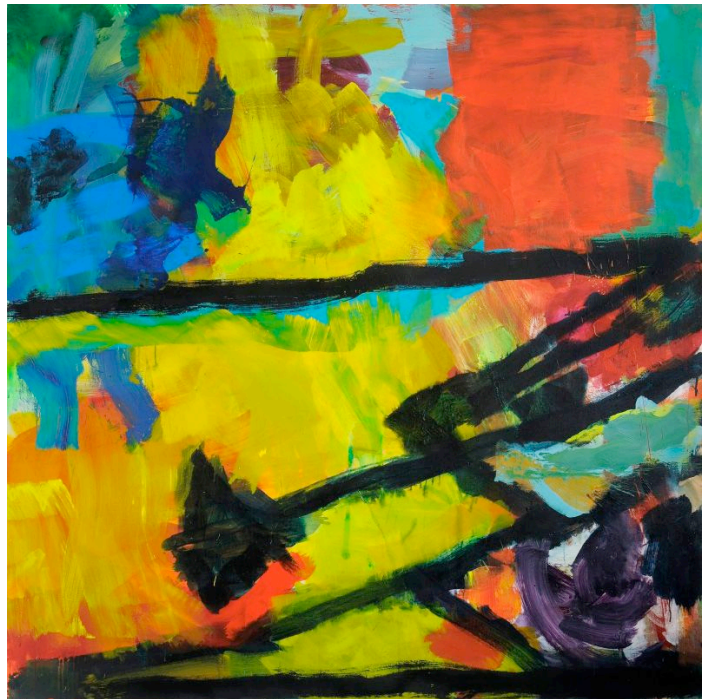


Les peintures d'Erik Levesque (Paris, 1959) forment un lien direct entre la nature, une émotion personnelle et la mémoire secondaire qu'il en a gardée. Son travail plastique empirique propose toute une gamme d'harmonies et de variations virtuoses dont les couleurs et les textures originales nous surprennent par l'éclat de leurs vibrations et de leurs motifs.

« L'imagination est la force, dit-il, l'art est une idée du monde qui ne s'exprime pas en termes logiques. C'est un monde de mystères plus profonds, une nouvelle réalité à découvrir ».

**Motif**, 2007,  
acrylique et aluminium sur toile, 162 x 130 cm

Martin Bissière (Paris, 1962) interroge la capacité de la peinture à surmonter sa propre catastrophe : celle de son dénouement. Il cherche en cela l'abolition de la ligne d'horizon traditionnelle qu'il remplace par une forme de rotation sur un axe virtuel de motifs répétés. Affirmant la verticalité du tableau dans le champ visuel, il joue des contrastes taches-couleurs emboîtées les unes dans les autres qui semblent se détruire l'une l'autre. La pulsation de la toile fait respirer la touche au cœur d'un entrelacs géant préexistant au tableau, magma fondamental prêt à jaillir. La construction-déconstruction du travail depuis l'élan initial convertit l'œuvre en un champ gestuel où restent épars les traces de la violence du combat.



**La Montée des extrêmes**, 2010,  
acrylique sur toile, 200 x 200 cm

Catalogue : Textes de Marie du Bouchet, 28 reproductions couleur, 60 pages

Contacts presse :      Exposition  
                                  Virginie Duval 06 11 45 32 51 [virginie.duval@netcourrier.com](mailto:virginie.duval@netcourrier.com)

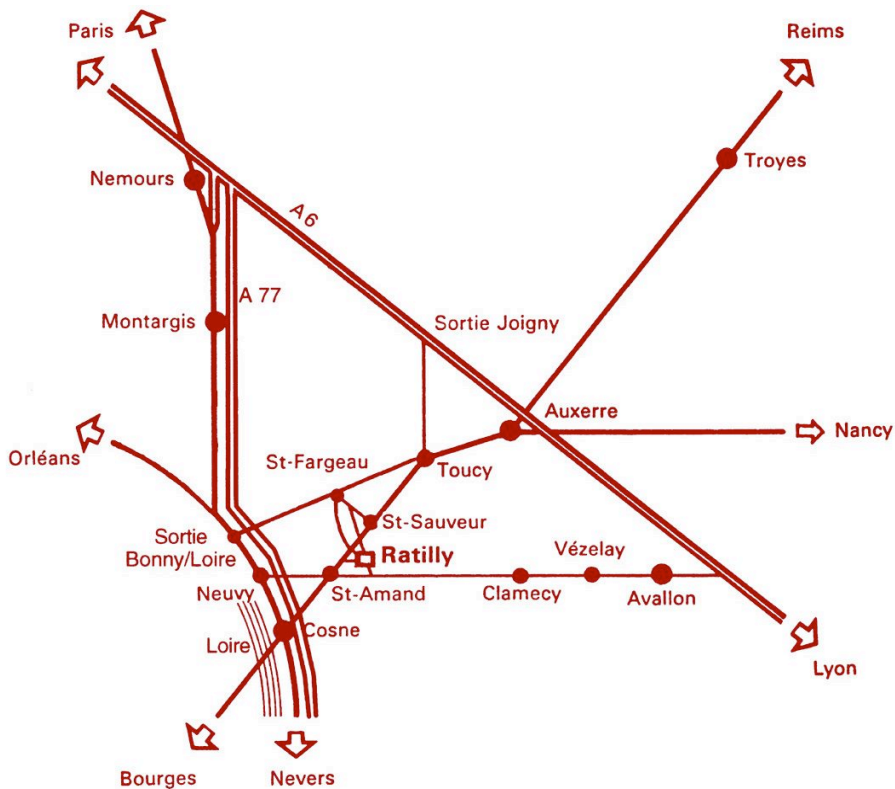
                                  Château de Ratilly  
                                  Claire Pierlot Sauvage [chateauderatilly@orange.fr](mailto:chateauderatilly@orange.fr)

N'hésitez pas à les joindre pour obtenir des informations et des photographies en haute définition.

L'exposition est ouverte tous les jours du 18 juin au 30 septembre 2011 de 10h à 18 heures



Château de Ratilly XIIIe siècle – Centre d'art vivant



Château de Ratilly 89520 Treigny (Yonne) 03 86 74 79 54 [www.chateauderatilly.fr](http://www.chateauderatilly.fr)